

Comune di Milano PIANO ATTUATIVO

Proprietà

SANT'ILARIO SOC. COOP. ED.

Via Arese, 10 - 20159 MILANO
tel. 02 69008161 - fax 02 36533796

ARONED 2001 SRL

Piazza Della Repubblica 11/A - 20121 MILANO
tel. 02 36707329 - fax 02 26412536

Progettazione Architettonica e Urbana

Caputo Partnership srl

Prof. Arch. Paolo Caputo

Viale Elvezia 18 - 20154 Milano - tel. 023314560 - fax 02347067
e.mail: info@caputopartnership.it - www: caputopartnership.it

Progettazione Strutture e Impianti

GDS 98 engineering

Ing. Sergio Cioccarelli

Piazzale Bertacchi 55 - 23100 Sondrio - tel. 0342218093 - fax. 0342053439
e.mail: sergio@gds98.it

Progettazione Paesaggistica

Arch. Giovanna Longhi

con arch. Agnese Maffioli

Via Plinio 15 - 20129 Milano - tel. 3358273773
e.mail: giovannalonghi@fastwebnet.it

Ambiente

Landshape srl

Ing. Filippo Bernini

Via A. Manzoni 12 - 20900 Monza - tel. 0393900237 - fax 0392314017
e.mail: filippo.bernini@landshape.it

Analisi del Traffico e Viabilità

TRM ENGINEERING

Ing. Michele Rossi

Via della Brianza 30 - 20900 Monza - tel. 0393900237 - fax 0392314017
e.mail: info@trmengineering.it

Responsabile RUP

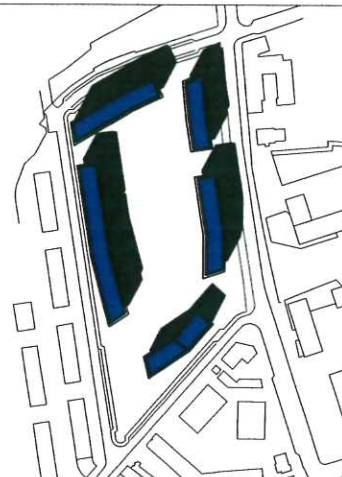
Arch. Alessandro Vadelka

Via Francesco Arese, 10 - 20159 MILANO
tel. 02 69008161 - fax 02 36533796

Ambito

RIQUALIFICAZIONE AREA EX "DE NORA"

VIA CRESPI 25
VIA DEI CANZI 1, 13, 17,
VIA S.FAUSTINO 65
LAMBRATE_MILANO



Oggetto

OPERE DI URBANIZZAZIONE SECONDARIA COMPUTO METRICO ESTIMATIVO IRRIGAZIONE

File

...

Scala

Data

Numero Tavola

maggio 2014

4.10.2

rev	data	redatto	verificato	approvato	oggetto revisione
01	20.10.2015				Proposta Definitiva Piano Attuativo
02	15.03.2016				Integrazione Proposta Definitiva Piano Attuativo
03	15.07.2016				Integrazione Proposta Definitiva Piano Attuativo
04	28.10.2016				Integrazione Proposta Definitiva Piano Attuativo. Adozione

L'UTILIZZAZIONE E LA RIPRODUZIONE DEL PRESENTE DOCUMENTO SONO RISERVATE A NORMA DI LEGGE

AREA PIANIFICAZIONE URBANISTICA ATTUATIVA E STRATEGICA
ALLEGATO ALLA PROPOSTA DI DELIBERAZIONE IN ATTI: 4/155
IL CONTENUTO TECNICO E GRAFICO DEL PRESENTE ALLEGATO
E' CONFORME A QUELLO DELL'ALLEGATO UNITO ALLA DELIBERA
DI ADOZIONE N. 1394 DEL 04-08-2017
SI ATTESTA CHE IL PRESENTE DOCUMENTO E' COMPOSTO
DI N. 8 FACCIATE.
MILANO, 15 NOV 2017



Comune
di Milano

DIREZIONE URBANISTICA
AREA PIANIFICAZIONE URBANISTICA
ATTUATIVA E STRATEGICA

Il Direttore di Area
Arch. Marco Borta

COMUNE DI MILANO
DIREZIONE URBANISTICA
PG 521662/2017

Del 16/11/2017 11:34:18
SANT'ILARIO-ARONED 2
(S) PROT. AREA PIANIFICA
16/11/2017



	Codice elenco Prezzi	Descrizione Articoli	Unità Misura	Quantità	Prezzo unitario lavorazioni €	Prezzo unitario sicurezza €	Totale Lavorazioni (A) €	Totale Sicurezza (B) €	Importo TOTALE (A+B) €
		OPERE DI URBANIZZAZIONE SECONDARIA							
		(Elenco Prezzi del Comune di Milano 2015)							
		IMPIANTO DI IRRIGAZIONE							
1	1U.06.700. 0230	Fornitura e posa in opera di programmatore da 4 a 12 settori; modello base 4 stazioni espandibile di 2 settori in due settori sino a 12. Tre programmi di irrigazione completamente indipendenti: ogni stazione può essere assegnata a qualsiasi programma tempi d'intervento delle stazioni da 1 minuto a 4 ore con incrementi di 1 minuto, frequenza irrigua fino a 4 partenze al giorno per ogni programma su base settimanale o ad intervalli, calendario di 365 giorni con ciclo irriguo giorni pari o dispari, regolazione stagionale indipendente per ogni programma con variazioni dal 10 al 200% con incrementi del 10% - sospensione pioggia programmabile da 1 a 7 giorni per prevenire sprechi di acqua, selezionabile un ritardo di 15 secondi all'attivazione delle stazioni per favorire la chiusura delle valvole.							
		Circuito di comando pompa/valvola generale - Porta per collegare direttamente un sensore pioggia - Alimentazione elettrica 117 o 220 V c.a., 50/60Hz. Il prezzo è comprensivo di tutte le prove elettriche di connessione alle elettrovalvole e di impostazione del programmatore stesso sino all'effettuazione del collaudo finale.							
		modulo a 6 settori	cad		304,93	2,45			
		UMI A1: 2*6 settori	cad	2,00	304,93	2,45	609,86	4,90	614,76
		Totale	cad	2,00			609,86	4,90	614,76
2	1U.06.700. 0660	Fornitura e posa di armadietto base in vetroresina con serratura, di dimensioni utili 687x630x238 mm, completo di piastra di fondo in bakelite e telaio di ancoraggio al pavimento.							
			cad		354,94	2,78			
		UMI A1	cad	1,00	354,94	2,78	354,94	2,78	357,72
		Totale	cad	1,00			354,94	2,78	357,72
3	1U.06.700. 0170	Fornitura e posa in opera di sensore per la pioggia in grado di interrompere, in modo del tutto automatico, il ciclo irriguo (anche se in corso). Ripresa automatica del programma irriguo con possibilità di variare la soglia minima di intervento mediante lo spostamento di un cursore mobile. Il prezzo è comprensivo di tutti i collegamenti elettrici alla centralina sino all'effettuazione del collaudo finale.							
			cad		56,67	0,46			
		UMI A1	cad	1,00	56,67	0,46	56,67	0,46	57,13
		Totale	cad	1,00			56,67	0,46	57,13
4	1M.13.110. 0130	Disconnettore in ottone a zona di pressione ridotta controllabile - PN10 Corpo in ottone, attacchi filettati Temperatura massima di esercizio pari a 65°C. Differenziale di pressione di intervento pari a 1,4 m.c.a. Grandezze (DN: diametro nominale)							
		f- DN50	cad		612,87	4,93			
		UMI A1	cad	1,00	612,87	4,93	612,87	4,93	617,80
		Totale	cad	1,00			612,87	4,93	617,80
5	1U.06.700. 0620	Fornitura e posa in opera di riduttore di pressione con corpo in ottone F a 4 elementi azione diretta con pressione in uscita fissa, range di portata 3,2 20 mc/ora. Il prezzo è comprensivo di tutte le prove di tenuta idraulica sino all'effettuazione del collaudo finale.							
		a- ø 2	cad		353,64	2,84			
		UMI A1	cad	1,00	353,64	2,84	353,64	2,84	356,48
		Totale	cad	1,00			353,64	2,84	356,48

	Codice elenco Prezzi	Descrizione Articoli	Unità Misura	Quantità	Prezzo unitario lavorazioni €	Prezzo unitario sicurezza €	Totale Lavorazioni (A) €	Totale Sicurezza (B) €	Importo TOTALE (A+B) €
6	1U.06.700. 0610	Fornitura e posa filtro a cartuccia a 'Y', installato sulla testa della tubazione, in opera, avente le seguenti caratteristiche: corpo in polipropilene; cartuccia filtrante smontabile; pressione massima di esercizio 8 ATM. Completo di saracinesca di parzializzazione e raccorderia per il collegamento alla tubazione di alimentazione. Il prezzo è comprensivo di tutte le prove di tenuta idraulica sino all'effettuazione del collaudo finale.							
	b- Ø 2"		cad		88,03	0,71			
	UMI A1		cad	1,00	88,03	0,71	88,03	0,71	88,74
	Totale		cad	1,00			88,03	0,71	88,74
7	1C.02.100. 0010	Scavo non armato per tubazioni e collettori, eseguito con mezzi meccanici e materiale depositato a bordo scavo							
	a- fino alla profondità di m 1,20: 0,70x0,30 x 2150,00		m³		5,56	0,18			
	UMI A1: (183+100+85,50)*0,50*0,60		m³	110,55	5,56	0,18	614,66	19,90	634,56
	UMI A2: (72+53+97,50)*0,50*0,60		m³	66,75	5,56	0,18	371,13	12,02	383,15
	UMI A4: (46+75)*0,50*0,60		m³	36,30	5,56	0,18	201,83	6,53	208,36
	UMI B1: (99+81,50)*0,50*0,60		m³	54,15	5,56	0,18	301,07	9,75	310,82
	UMI B2.1: (90+36,50)*0,50*0,60		m³	37,95	5,56	0,18	211,00	6,83	217,83
	UMI B2.2: (97+34+146,50)*0,50*0,60		m³	83,25	5,56	0,18	462,87	14,99	477,86
	Totale			388,95			2.162,56	70,01	2.232,57
8	1C.02.350. 0010	Rinterro di scavi con mezzi meccanici con carico, trasporto e scarico al luogo d'impiego, spianamenti e costipazione a strati non superiori a 50 cm, bagnatura e ricarichi							
	b- con fornitura di sabbietta 0/6 mm del tipo riciclato, per copertura tubi		m³		10,27	0,33			
	UMI A1: (183+100+85,50)*0,50*0,50		m³	92,13	10,27	0,33	946,12	30,40	976,53
	UMI A2: (72+53+97,50)*0,50*0,50		m³	55,63	10,27	0,33	571,27	18,36	589,63
	UMI A4: (46+75)*0,50*0,50		m³	30,25	10,27	0,33	310,67	9,98	320,65
	UMI B1: (99+81,50)*0,50*0,50		m³	45,13	10,27	0,33	463,43	14,89	478,33
	UMI B2.1: (90+36,50)*0,50*0,50		m³	31,63	10,27	0,33	324,79	10,44	335,23
	UMI B2.2: (97+34+146,50)*0,50*0,50		m³	69,38	10,27	0,33	712,48	22,89	735,38
	Totale		m³	324,13			3.328,76	106,96	3.435,73
9	1C.12.010. 0030	Fornitura e posa tubi in PVC-U compatto o strutturato, per condotte di scarico interrate, o suborizzontali appoggiate, con giunti a bichiere ed anello elastomerico, secondo UNI EN 1401, colore rosso mattone RAL 8023. Temperatura massima permanente 40°. Tubi con classe di rigidità SN 2KN/m². Escluso scavo, piano di appoggio, rinfiaccio e riempimento. Diametro esterno (De) e spessore (s)							
	b- De 200 - s = 3,9 controtubi sotto pavimentazioni		m		14,35	0,23			
	UMI A1		m	85,50	14,35	0,23	1.226,93	19,67	1.246,59
	UMI A2		m	97,50	14,35	0,23	1.399,13	22,43	1.421,55
	UMI A4		m	75,00	14,35	0,23	1.076,25	17,25	1.093,50
	UMI B1		m	81,50	14,35	0,23	1.169,53	18,75	1.188,27
	UMI B2.1		m	36,50	14,35	0,23	523,78	8,40	532,17
	UMI B2.2		m	146,50	14,35	0,23	2.102,28	33,70	2.135,97
	Totale		m	522,50			7.497,88	120,18	7.618,05
	1M.14.050. 0010	Tubazioni in pead per acqua potabile PE 80 UNI 10910 PN 8 - SDR 17, complete di raccorderia, pezzi speciali, giunzioni, guarnizioni e staffaggi. I prezzi unitari includono maggiorazione sia per completamenti sopra indicati sia per sfridi, e devono essere applicati alla lunghezza misurata sull'asse. Diametri (De: diametro esterno x spessore, in mm							
10	a- De 50 x 6,9 mm: rete di soccorso		m		9,37	0,08			
	UMI A1		m	100,00	9,37	0,08	937,00	8,00	945,00
	UMI A2		m	53,00	9,37	0,08	496,61	4,24	500,85
	UMI A4		m	46,00	9,37	0,08	431,02	3,68	434,70
	UMI B2.2		m	34,00	9,37	0,08	318,58	2,72	321,30
	Totale		m	233,00			2.183,21	18,64	2.201,85
11	b- De 63 x 8,6 mm: dorsale principale		m		9,92	0,08			
	UMI A1		m	183,00	9,92	0,08	1.815,36	14,64	1.830,00
	UMI A2		m	72,00	9,92	0,08	714,24	5,76	720,00
	UMI B1		m	99,00	9,92	0,08	982,08	7,92	990,00
	UMI B2.1		m	90,00	9,92	0,08	892,80	7,20	900,00
	UMI B2.2		m	97,00	9,92	0,08	962,24	7,76	970,00
	Totale		m	541,00			5.366,72	43,28	5.410,00

	Codice elenco Prezzi	Descrizione Articoli	Unità Misura	Quantità	Prezzo unitario lavorazioni €	Prezzo unitario sicurezza €	Totale Lavorazioni (A) €	Totale Sicurezza (B) €	Importo TOTALE (A+B) €
12	1E.02.010.0010	Tubazioni flessibili pesanti in materiale plastico IMQ tipo autoest. a norma CEI-EN 50086-1/2-2 compresi anche gli accessori di fissaggio.							
		c- diam 25 mm	m		3,63	0,03			
		UMI A1	m	183,00	3,63	0,03	664,29	5,49	669,78
		UMI A2	m	72,00	3,63	0,03	261,36	2,16	263,52
		UMI B1	m	99,00	3,63	0,03	359,37	2,97	362,34
		UMI B2.1	m	90,00	3,63	0,03	326,70	2,70	329,40
		UMI B2.2	m	97,00	3,63	0,03	352,11	2,91	355,02
		Totale	m	541,00			1.963,83	16,23	1.980,06
13	1E.02.040.0030	Cavo bipolare flessibile 0.6/1 kV di rame isolato con gomma HEPR ad alto modulo e guaina in PVC speciale qualità Rz, non propagante l'incendio, a norme CEI 20-22 II, a contenuta emissione di gas corrosivi a norma CEI 2037 II, tipo FG7OR e/o RG7OR							
		b- 2x2.5mm²	m		21,99	0,02			
		UMI A1	m	183,00	21,99	0,02	4.024,17	3,66	4.027,83
		UMI A2	m	72,00	21,99	0,02	1.583,28	1,44	1.584,72
		UMI B1	m	99,00	21,99	0,02	2.177,01	1,98	2.178,99
		UMI B2.1	m	90,00	21,99	0,02	1.979,10	1,80	1.980,90
		UMI B2.2	m	97,00	21,99	0,02	2.133,03	1,94	2.134,97
		Totale	m	541,00			11.896,59	10,82	11.907,41
14	1U.06.700.0570	Fornitura e posa di sistema di irrigazione localizzata per filari alberati, in opera, avente le seguenti caratteristiche: ala gocciolante autocompensante disposta entro tubo di drenaggio, interrata ad anello di diametro 1 m intorno al colletto delle piante da irrigare; tubo in PE diam. 16 mm; punti goccia 1 ogni 30 cm; gocciolatori autocompensanti a membrana verticale da 2 l/h cadauno; filtraggio richiesto 150 mesh. Il prezzo è comprensivo di tutte le prove di tenuta idraulica sino all'effettuazione del collaudo finale.							
		a- Comprensivo di tutta la tubazione e relativa raccorderia necessaria alla connessione idraulica dall'ala gocciolante all'elettrovalvola, la velocità all'interno della tubazione non dovrà essere mai superiore ai 1,5 m/sec. e la perdita di carico, dall'ala gocciolante all'elettrovalvola non dovrà superare 5 m di colonna d'acqua (1/2atm); la tubazione fornita e posata in opera sarà in polietilene alta densità garantita 100% in materiale vergine con marchio IIP e norme UNI - 10910, comprensiva di raccorderia in polipropilene del tipo a compressione; scavo e reinterro nei quantitativi necessari per la posa in opera delle tubazioni eseguito in sezione ristretta con escavatore a catena di tipo gommato, su terreno di tipo vegetale, con esclusione di roccia o pietrame di grosse dimensioni, compreso il tombamento manuale per la copertura delle tubazioni nei quantitativi dei singoli diametri necessari a realizzare tutti i collegamenti dei settori secondo il progetto allegato.	cad		91,36	0,73			
		UMI A1	cad	37,00	91,36	0,73	3.380,32	27,01	3.407,33
		UMI A2	cad	36,00	91,36	0,73	3.288,96	26,28	3.315,24
		UMI A4	cad	9,00	91,36	0,73	822,24	6,57	828,81
		UMI B1	cad	12,00	91,36	0,73	1.096,32	8,76	1.105,08
		UMI B2.1	cad	24,00	91,36	0,73	2.192,64	17,52	2.210,16
		UMI B2.2	cad	38,00	91,36	0,73	3.471,68	27,74	3.499,42
		Totale	cad	156,00			14.252,16	113,88	14.366,04
15	1U.06.700.0590	Fornitura e posa di ala gocciolante autocompensante in opera per densità di impianto arbusti, disposta sul terreno in prossimità delle piante da irrigare, avente le seguenti caratteristiche: tubo Pe Ø 16 mm; punti goccia 1 ogni 30 cm; gocciolatori autocompensanti a membrana verticale da 2 l/h cadauno; filtraggio richiesto 150 mesh; completa di raccorderia a compressione necessaria al collegamento con la linea di alimentazione. Il prezzo è comprensivo di tutte le prove di tenuta idraulica sino all'effettuazione del collaudo finale.							

	Codice elenco Prezzi	Descrizione Articoli	Unità Misura	Quantità	Prezzo unitario lavorazioni €	Prezzo unitario sicurezza €	Totale Lavorazioni (A) €	Totale Sicurezza (B) €	Importo TOTALE (A+B) €
	a-	n. 1 arbusto/m ² ; 1 m ala gocciolante/m ² comprensivo di tutta la tubazione e relativa raccorderia necessaria alla connessione idraulica dall'ala gocciolante all'elettrovalvola, la velocità all'interno della tubazione non dovrà essere mai superiore ai 1,5	m ²		11,97	0,10			
		UMI B2.2: siepi arbustive: ala doppia m 60*2	m ²	120,00	11,97	0,10	1.436,40	12,00	1.448,40
		Totale	m ²	120,00			1.436,40	12,00	1.448,40
16	1U.06.700. 0430	Elettrovalvola a membrana in nylon fibra di vetro antiurto in opera avente le seguenti caratteristiche: solenoide monoblocco a bassa potenza ed a bassa tensione (24V) con posizione di spurgo; installazione in linea o ad angolo; pressione massima di esercizio 10 ATM; filtro sulla membrana; regolatore di flusso; comando di apertura manuale direttamente sul solenoide senza fuoriuscita di acqua all'esterno; dispositivo di apertura e chiusura lenta contro il colpo d'ariete. Completa di TEE di derivazione, valvola a sfera di parzializzazione in PVC con bocchettone a tre pezzi con o-ring e raccordo a bocchettone a tre pezzi. Le elettrovalvole dovranno avere caratteristiche tali da garantire il perfetto funzionamento idraulico ed elettrico con i programmatori ed il sistema di gestione già installato. Il prezzo è comprensivo di tutte le prove di tenuta idraulica e di connessione elettrica al programmatore sino all'effettuazione del collaudo finale.							
	a-	Ø 1"	cad		129,95	1,04			
		UMI A1	cad	3,00	129,95	1,04	389,85	3,12	392,97
		UMI A2	cad	3,00	129,95	1,04	389,85	3,12	392,97
		UMI B1	cad	1,00	129,95	1,04	129,95	1,04	130,99
		UMI B2.1	cad	2,00	129,95	1,04	259,90	2,08	261,98
		UMI B2.2	cad	2,00	129,95	1,04	259,90	2,08	261,98
			cad	11,00			1.429,45	11,44	1.440,89
	1U.06.700. 0655	Fornitura e posa di pozzetto rettangolare in resina, compreso scavo e reinterro:							
17	a-	dimensioni utili 500x400 mm, per elettrovalvole	cad		56,16	0,45			
		UMI A2	cad	3,00	56,16	0,45	168,48	1,35	169,83
		UMI B1	cad	1,00	56,16	0,45	56,16	0,45	56,61
		UMI B2.1	cad	2,00	56,16	0,45	112,32	0,90	113,22
			cad	6,00			336,96	2,70	339,66
18	b-	dimensioni utili 500x600 mm, per elettrovalvole	cad		84,27	0,68			
		UMI A1	cad	1,00	84,27	0,68	84,27	0,68	84,95
		UMI B2.2	cad	1,00	84,27	0,68	84,27	0,68	84,95
			cad	2,00			168,54	1,36	169,90
19	1U.06.700. 0640	Fornitura e posa di idrante in bronzo automatico da 1", per prelievo dell'acqua avente le seguenti caratteristiche: molla in acciaio inox; disco di tenuta in neoprene; coperchio ribaltabile; Completo di presa a staffa e prolunga per il collegamento alla tubazione.	cad		52,66	0,42			
		UMI A1	cad	2,00	52,66	0,42	105,32	0,84	106,16
		UMI A2	cad	1,00	52,66	0,42	52,66	0,42	53,08
		UMI A4	cad	1,00	52,66	0,42	52,66	0,42	53,08
		UMI B2.2	cad	2,00	52,66	0,42	105,32	0,84	106,16
		Totale	cad	6,00			315,96	2,52	318,48
20	1U.06.700. 0650	Fornitura e posa di pozzetto circolare in resina, compreso scavo e reinterro							
	a-	dimensioni utili diam. 200 mm, per idranti	cad		20,87	0,17			
		UMI A1	cad	2,00	20,87	0,17	41,74	0,34	42,08
		UMI A2	cad	1,00	20,87	0,17	20,87	0,17	21,04
		UMI A4	cad	1,00	20,87	0,17	20,87	0,17	21,04
		UMI B2.2	cad	2,00	20,87	0,17	41,74	0,34	42,08
		Totale	cad	6,00			125,22	1,02	126,24
		TOTALE IMPIANTO DI IRRIGAZIONE					54.540,25	547,66	55.087,91

	Codice elenco Prezzi	Descrizione Articoli	Unità Misura	Quantità	Prezzo unitario lavorazioni €	Prezzo unitario sicurezza €	Totale Lavorazioni (A) €	Totale Sicurezza (B) €	Importo TOTALE (A+B) €
		CAMERETTA E ALLACCIAMENTO IDRICO (UMI A1)							
		CAMERETTA							
		Costruzione di cameretta misure interne cm 90x160x100H per alloggiamento gruppo di misura, con chiusino in lamiera striata e finestra per lettura, per derivazioni fino a 50 mm (misure riferite ad allacciamento DN 50)							
21	1C.02.100.0040	Scavo a sezione obbligata a pareti verticali, eseguito a macchina fino a 3.00 m di profondità, di materie di qualsiasi natura e consistenza, asciutte, bagnate, melmose, esclusa la roccia ma inclusi i trovanti o i relitti di murature fino a 0.750 m³, comprese le opere provvisorie di segnalazione e protezione, le sbadacchiature leggere ove occorrenti:							
	a-	con carico e deposito nell'ambito del cantiere.			11,00	0,35			
		1,50*3,00*1,20	m³	5,40	11,00	0,35	59,40	1,89	61,29
		Totale	m³	5,40			59,40	1,89	61,29
22	1C.04.400.0010	Casseforme per getti in calcestruzzo, eseguite fino a 4,50 m dal piano d'appoggio, con impiego di pannelli di legno lamellare, comprese armature:							
	b-	per murature di cantinato ed in elevazione, di qualsiasi spessore	m²		17,35	0,14			
		pareti interne 0,90+0,90+1,60+1,60= 5,00*1,00	m²	5,00	17,35	0,14	86,75	0,70	87,45
		magrone interno 0,70+0,70+1,40+1,40= 4,20*0,20	m²	0,84	17,35	0,14	14,57	0,12	14,69
		pareti esterne 1,30+1,30+2,00+2,00= 6,60*1,00	m²	6,60	17,35	0,14	114,51	0,92	115,43
		magrone esterno 1,50+1,50+2,20+2,20= 7,40*0,20	m²	1,48	17,35	0,14	25,68	0,21	25,89
		Totale	m²	13,92			241,51	1,95	243,46
23	1C.04.050.0010	Sottofondazioni in conglomerato cementizio realizzate mediante getto, con l'ausilio di gru o qualsiasi altro mezzo di movimentazione, di calcestruzzo confezionato in impianto di betonaggio, con cemento 32.5 R ed inerti ad assortimento granulometrico adeguato alla particolare destinazione del getto; resistenza:							
	a-	C12/15 - esposizione X0 - consistenza S3							
		magrone per posa cameretta L*0,40*0,20H	m³		100,30	0,81			
		(2,20+0,70)*2*0,40*0,20	m³	0,46	100,30	0,81	46,54	0,38	46,92
		Totale	m³	0,46			46,54	0,38	46,92
24	1C.04.200.0010	Murature in conglomerato cementizio, entro e fuori terra, anche leggermente armate, realizzate mediante getto, con l'ausilio di gru o qualsiasi altro mezzo di movimentazione, di calcestruzzo confezionato in impianto di betonaggio, con inerti ad assortimento granulometrico adeguato alla particolare destinazione del getto e diametro massimo degli stessi pari a 31,5 mm, per spessori non inferiori a 17 cm, compresa la vibratura, esclusi i casseri e il ferro, resistenza:							
	a-	C20/25 - esposizione X0 - consistenza S3							
		L*0,20*1,00	m³		128,91	1,04			
		2*(2,00+0,90)*0,20*1,00	m³	1,16	128,91	1,04	149,54	1,21	150,74
		Totale	m³	1,16			149,54	1,21	150,74
25	1C.04.450.0010	Acciaio tondo in barre nervate per cemento armato con caratteristiche rispondenti alla norma UNI EN 10080 e prodotto con sistemi di controllo di produzione in stabilimento di cui al D.M.14/01/2008, in opera compresa lavorazione, posa, sormonti, sfrido, legature; qualità:							
	a-	B450C	kg		1,33	0,01			
		kg 30*m³ di cemento	kg	34,80	1,33	0,01	46,28	0,35	46,63
		Totale	kg	34,80			46,28	0,35	46,63
26	1C.07.110.0040	Intonaco completo a civile per interni, su superfici verticali ed orizzontali, in ambienti di qualsiasi dimensione, costituito da rinzafo, intonaco rustico in malta bastarda o a base di leganti aerei o idraulici ed arricciatura in stabilitura di calce idrata o di cemento, con finitura sotto staggia, compresi i piani di lavoro interni	m²		20,57	0,17			
		(0,90+0,90+1,60+1,60)*1,00	m²	5,00	20,57	0,17	102,85	0,85	103,70
		Totale	m²	5,00			102,85	0,85	103,70

	Codice elenco Prezzi	Descrizione Articoli	Unità Misura	Quantità	Prezzo unitario lavorazioni €	Prezzo unitario sicurezza €	Totale Lavorazioni (A) €	Totale Sicurezza (B) €	Importo TOTALE (A+B) €
	1C.02.350. 0010	Rinterro di scavi con mezzi meccanici con carico, trasporto e scarico al luogo d'impiego, spianamenti e costipazione a strati non superiori a 50 cm, bagnatura e ricarichi:							
27	a-	con terre depositate nell'ambito del cantiere							
		volume di scavo meno volume cameretta e magrone	m³		2,76	0,09			
		5,40-(2,00*1,30*1,00)-0,46	m³	2,34	2,76	0,09	6,46	0,21	6,67
			m³	2,34			6,46	0,21	6,67
28	c-	con fornitura di ghiaia	m³		24,30	0,78			
		c.a 0,50 m³ da stendere sul fondo	m³	0,50	24,30	0,78	12,15	0,39	12,54
		Totale	m³	0,50			12,15	0,39	12,54
29	1U.06.010. 0030	Stesa e modellazione di terre, inerti e corteccia di pino; escluso il prodotto							
	b-	meccanica, con i necessari completamenti a mano	m³		5,34	0,02			
		terre scavate: 2,34+1,16-0,46	m³	3,04	5,34	0,02	16,23	0,06	16,29
		Totale	m³	3,04			16,23	0,06	16,29
30	1C.22.080. 0030	Manufatti diversi eseguiti su ordinazione specifica, con l'impiego di profilati, sagomati di qualsiasi tipo, lamiera pressopiegata, da impiegarsi anche come parti decorative; in opera, compresi gli accessori, l'assistenza muraria e i piani di lavoro interni:							
	a-	in ferro							
		formazione telaio in ferro (8 kg/m)	kg		6,14	0,05			
		2*(1,30+2,0)=6,60*8	kg	52,80	6,14	0,05	324,19	2,64	326,83
		formazione coperchio in ferro (50 Kg/m²)							
		1,30*2,00=2,60*50	kg	130,00	6,14	0,05	798,20	6,50	804,70
		Totale	kg	182,80			1.122,39	9,14	1.131,53
31	1C.22.100. 0010	Sovrapprezzo per zincatura di carpenteria metallica							
	a-	a caldo	kg		1,09				
		telaio in ferro 52,80 kg	kg	52,80	1,09		57,55		57,55
		coperchio in ferro 130,00 kg	kg	130,00	1,09		141,70		141,70
		Totale	kg	182,80			199,25		199,25
32	1U.04.210. 0010	Fornitura e posa in opera di sigilli o botole in lamiera di ferro zincato, di qualsiasi tipo, completi di telaio e accessori per la posa, inclusa la movimentazione, la formazione del piano di posa con idonea malta anche a presa rapida, la posa del telaio e del relativo coperchio, gli sbarramenti e la segnaletica, e qualsiasi altra attività necessaria per il completamento dell'opera							
	a-	superficie sigillo o botola fino a 0,30 m²							
		Fornitura e posa in opera di sigilli in lamiera di ferro zincato completi di telaio per finestra di lettura (sportellino) in corrispondenza del contatore	kg		9,89	0,16			
		dimensioni cm 25*25 spessore 4 mm	kg	2,28	9,89	0,16	22,55	0,36	22,91
		Totale	kg	2,28			22,55	0,36	22,91
33	1M.11.100. 0030	Rubinetto cromato DN 15 con portagomma e rosetta	cad		36,69	0,15			
		1 rubinetto	cad	1,00	36,69	0,15	36,69	0,15	36,84
		Totale	cad	1,00			36,69	0,15	36,84
34	1U.06.700. 0615	Fornitura e posa in opera di filtro in acciaio con attacchi in linea paridiametro F cestellato a rete in acciaio inox da 120 mesh chiusura a vite con rubinetto per spurgo, attacchi per manometri, completo di saracinesca di parzializzazione e raccorderia per il collegamento alla tubazione di alimentazione. Il prezzo è comprensivo di tutte le prove di tenuta idraulica sino all'effettuazione del collaudo finale.	cad		554,02	4,45			
	b-	Ø 2"	cad	1,00	554,02	4,45	554,02	4,45	558,47
		Totale	cad	1,00			554,02	4,45	558,47
35	1M.13.030. 0010	Saracinesche in ghisa e ottone a corpo piatto a vite interna - PN10. Corpo in ghisa, stelo in ottone, sedi di tenuta in ottone. Cuneo in ottone per DN 40:100, cuneo in ghisa e ottone per DN125:300. Tenuta sullo stelo tipo Baderna, guarnizioni in gomma SBR, volantino in ghisa. Grandezze (DN: diametro nominale):							

	Codice elenco Prezzi	Descrizione Articoli	Unità Misura	Quantità	Prezzo unitario lavorazioni €	Prezzo unitario sicurezza €	Totale Lavorazioni (A) €	Totale Sicurezza (B) €	Importo TOTALE (A+B) €
	b-	DN50	cad		67,37	0,54			
		PN10 saracinesca DN 50 n. 2 (da schema Servizio Idrico Integrato)	cad	2,00	67,37	0,54	134,74	1,08	135,82
		Totale	cad	2,00			134,74	1,08	135,82
36	1M.13.110.0120	Disconnettori in bronzo a zona di pressione ridotta controllabile - PN10. Corpo in bronzo, attacchi flangiati. Temperatura massima di esercizio pari a 65 °C. Differenziale di pressione di intervento paqri a 1,4 m c.a. Grandezze (DN: diametro nominale):	cad		1.110,87	8,93			
	a-	DN50	cad	1,00	1.110,87	8,93	1.110,87	8,93	1.119,80
		Totale	cad	1,00			1.110,87	8,93	1.119,80
		TOTALE CAMERETTA					3.861,48	31,40	3.892,87
		ALLACCIAMENTO							
37	N.P. 01	Allacciamento acquedotto comunale in attesa di preventivo dettagliato rilasciato da MM Servizio Idrico Integrato (consultare Carta Servizi MM € 2.840,00 oppure € 4.340,00 più eventuali spese accessorie)			2.840,00				
	n. 1		cad	1,00	2.840,00		2.840,00		2.840,00
		Totale	cad	1,00			2.840,00		2.840,00
		TOTALE ALLACCIAMENTO					2.840,00		2.840,00
		TOTALE CAMERETTA E ALLACCIAMENTO IDRICO (UMI A1)					6.701,48	31,40	6.732,87
		RIEPILOGO							
		IMPIANTO DI IRRIGAZIONE					54.540,25	547,66	55.087,91
		CAMERETTA E ALLACCIAMENTO IDRICO					6.701,48	31,40	6.732,87
		TOTALE					61.241,73	579,05	61.820,78
		di cui:							
		UMI A1					23.007,51	181,76	23.189,27
		UMI A2					9.317,83	97,74	9.415,57
		UMI A4					2.915,54	44,61	2.960,14
		AMBITO A					35.240,88	324,10	35.564,99
		UMI B1					6.734,92	66,50	6.801,43
		UMI B2.1					6.823,03	57,86	6.880,89
		UMI B2.2					12.442,90	130,58	12.573,48
		AMBITO B					26.000,84	254,95	26.255,79
		TOTALE AMBITO A + AMBITO B					61.241,73	579,05	61.820,78

